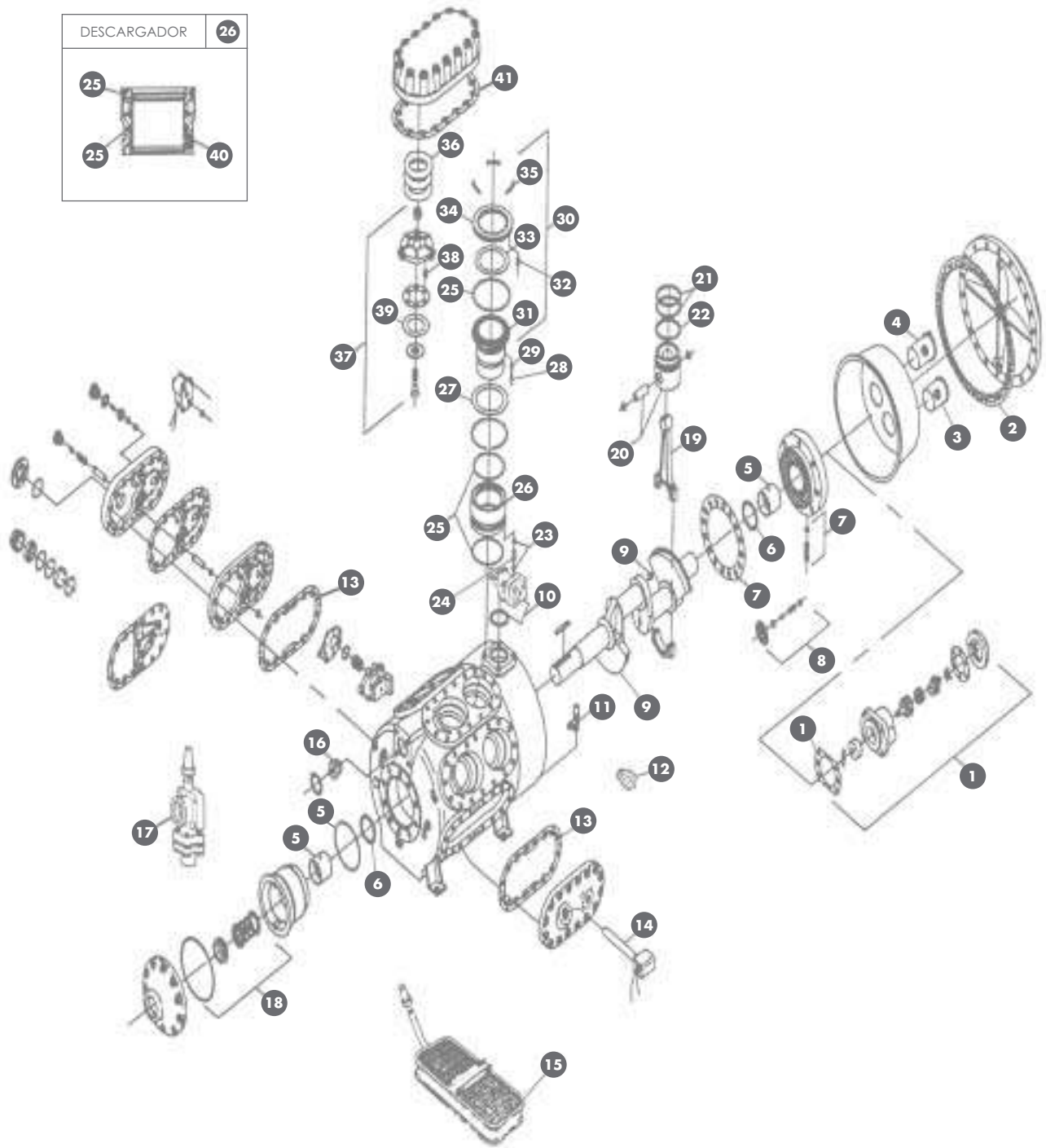


# TRANE ABIERTO \*\*F\*\*

Repuestos ALTERNATIVOS para compresor - AFTERMARKET spare parts for compressors - Pièces détachées ALTERNATIVES pour compresseur



Trane y Trane España, S.A. son marcas registradas de TRANE CORPORATION, U.S.A.

<b>0</b>	<i>KIT</i>	3405	Juego de juntas, sin tóricas	<b>18</b>	<i>SEL</i>	3400	Conjunto sello prensa
	<i>KIT</i>	3411	Juego de juntas, 3 cilindros	<b>19</b>	<i>ROD</i>	3400	Biela standard; - 0,25 mm; - 0,50 mm
<b>1</b>	<i>PMP</i>	3400	Bomba de aceite, mod. C + D + E		<i>ROD</i>	3401	Biela ángulo; - 0,25 mm; - 0,50 mm
	<i>PMP</i>	3401	Bomba de aceite, mod. A + B	<b>20</b>	<i>PST</i>	3400	Pistón + bulón
<b>2</b>	<i>GKT</i>	3414	Junta tapa aspiración	<b>21</b>	<i>SGM</i>	3400	Segmento compresión
<b>3</b>	<i>SRN</i>	3010	Filtro aceite tapa aspiración	<b>22</b>	<i>SGM</i>	3410	Segmento engrase
<b>4</b>	<i>SRN</i>	3402	Filtro aspiración tapa	<b>23</b>	<i>RNG</i>	3017	Tórica conector aceite descargador
<b>5</b>	<i>BRG</i>	3400	Cojinete lado bomba + motor;	<b>24</b>	<i>CON</i>	3000	Conector aceite descargador
	<i>RNG</i>	3060	Junta tórica caja cojinete	<b>25</b>	<i>RNG</i>	3400	Kit 5 juntas tóricas
<b>6</b>	<i>WAS</i>	3400	Anillo tope cigüeñal	<b>26</b>	<i>UNL</i>	3400	Conjunto descargador
<b>7</b>	<i>VSG</i>	3002	Válvula retención aceite	<b>27</b>	<i>WAS</i>	3417	Anillo base descargador
<b>8</b>	<i>VSG</i>	3001	Kit para válvula retención aceite	<b>28</b>	<i>PIN</i>	3420	Bulón elevación
<b>9</b>	<i>CKS</i>	3414	Cigüeñal, 4 cil.	<b>29</b>	<i>SPG</i>	3420	Muelle bulón elevación
	<i>CKS</i>	3415	Cigüeñal, 5 cil.	<b>30</b>	<i>LNR</i>	3401	Conjunto camisa + plato aspiración
	<i>CKS</i>	3416	Cigüeñal, 6 cil.	<b>31</b>	<i>LNR</i>	3400	Camisa cilindro
	<i>CKS</i>	3418	Cigüeñal, 8 cil.	<b>32</b>	<i>SPG</i>	3400	Muelle válvula aspiración
	<i>PLU</i>	3000	Tapón magnético cigüeñal	<b>33</b>	<i>VAL</i>	3400	Anillo válvula aspiración
<b>10</b>	<i>GRF</i>	1019	Grifo aspiración 2 1/8" - 54 mm, 4 + 5 cil.	<b>34</b>	<i>PLT</i>	3400	Plato válvula aspiración
	<i>GRF</i>	1020	Grifo aspiración 2 5/8" - 67 mm, 6 + 8 cil.	<b>35</b>	<i>CLP</i>	3000	Clip sujeción plato aspiración + camisa
	<i>GKT</i>	1005	Junta grifo aspiración	<b>36</b>	<i>SPG</i>	3450	Muelle culata
<b>11</b>	<i>GRF</i>	3000	Grifo vaciado ángulo, 3/8" SAE x 3/8" NPT	<b>37</b>	<i>PLT</i>	3410	Plato válvula descarga
<b>12</b>	<i>VSG</i>	3450	Válvula retención aceite cárter	<b>38</b>	<i>SPG</i>	3410	Muelle válvula descarga
<b>13</b>	<i>GKT</i>	3445	Junta tapa lateral	<b>39</b>	<i>VAL</i>	3410	Anillo válvula descarga
<b>14</b>	<i>HTR</i>	3400	Resistencia cárter, 75W 220V	<b>40</b>	<i>SPG</i>	3430	Muelle descargador
<b>15</b>	<i>SRO</i>	3401	Filtro aceite cárter	<b>41</b>	<i>GKT</i>	3444	Junta culata
<b>16</b>	<i>VSG</i>	3400	Válvula seguridad 1"; 385 psi 5 + 6 + 8 cil.				
	<i>VSG</i>	3401	Válvula seguridad 3/4"; 385 psi 4 cil.				
<b>17</b>	<i>GRF</i>	1017	Grifo descarga, 1 3/8" 4 cil.				
	<i>GRF</i>	1018	Grifo descarga, 1 5/8" - 42 mm 5 + 6 + 8 cil.				
	<i>GKT</i>	1006	Junta grifo descarga				